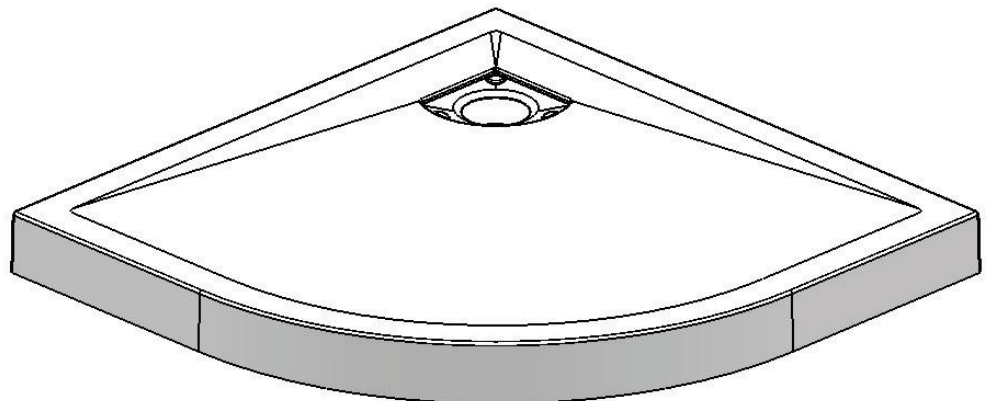
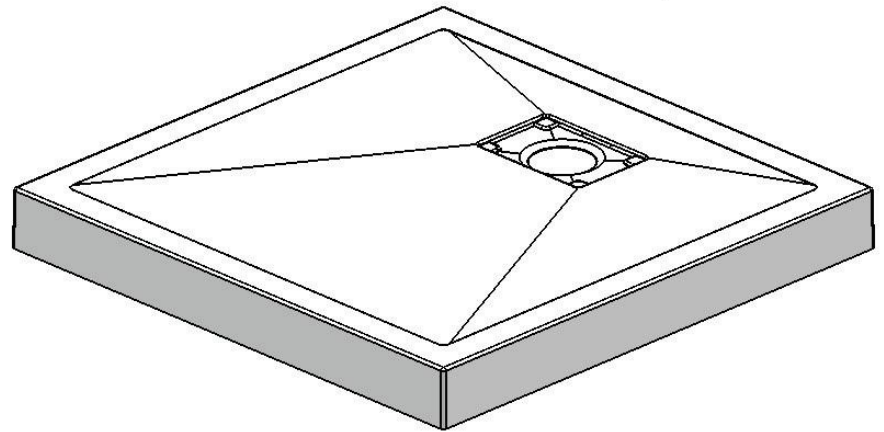
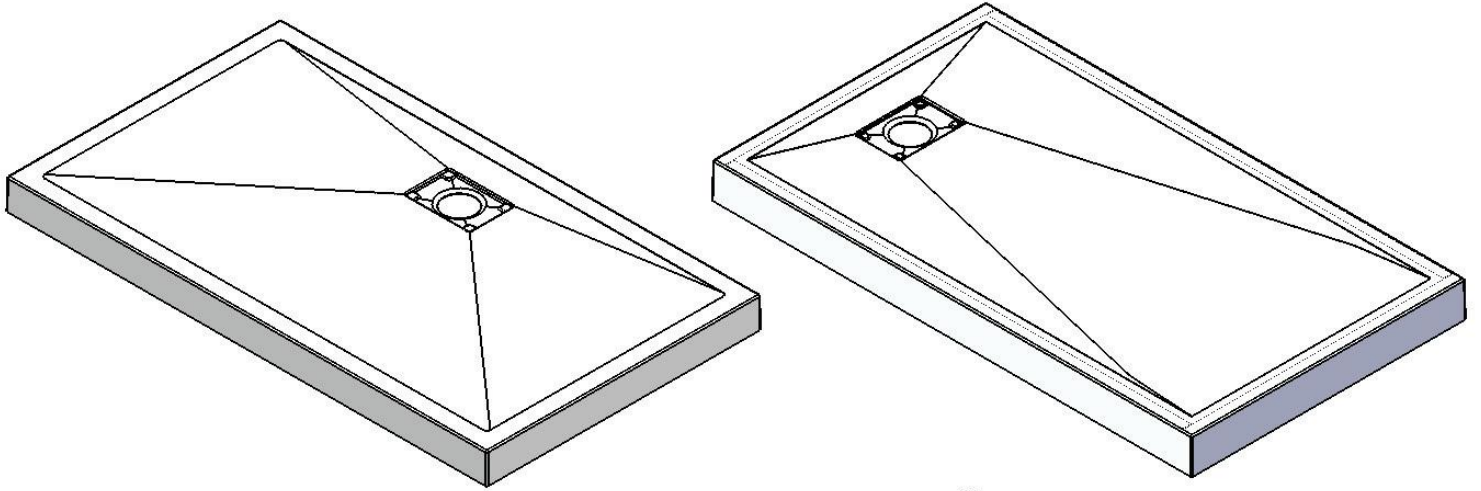


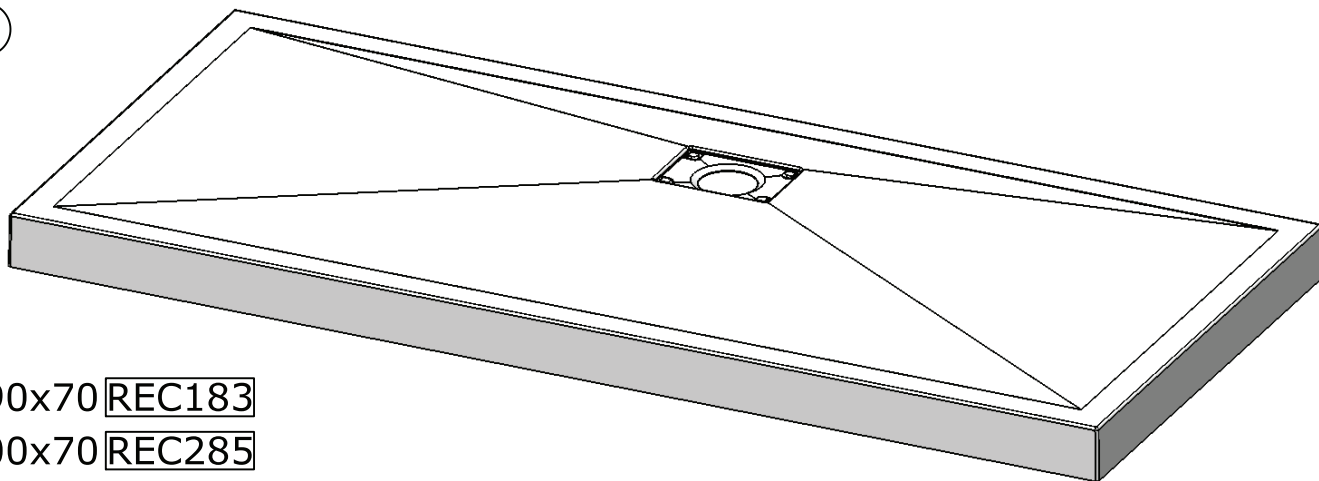
- F Notice de montage
- E Manual de instalación
- NL Montage-instructies
- D Montageanleitung



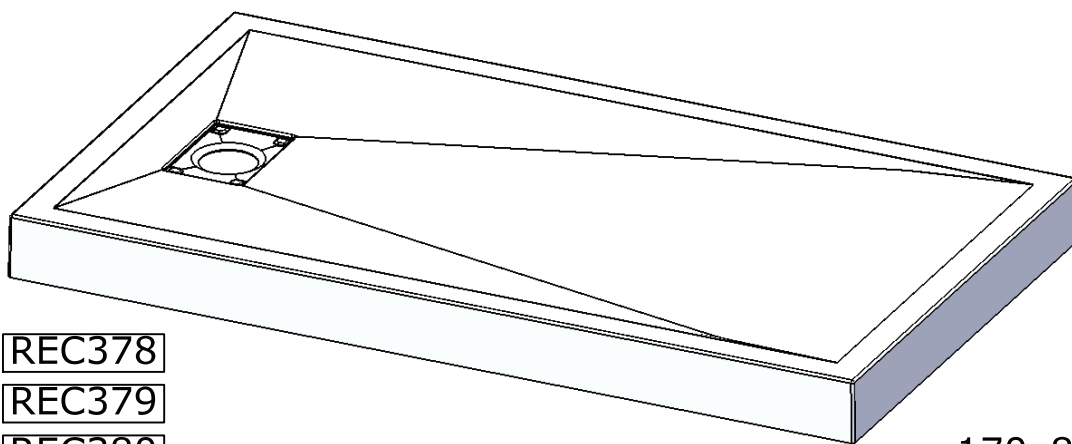
- |      |                             |                 |
|------|-----------------------------|-----------------|
| ● F  | Attention aux étapes :      | Pages: 4 - 5    |
| ● E  | Atención a los pasos :      | Páginas: 6 - 7  |
| ● NL | Aandacht voor de stappen :  | Pagina's: 8 - 9 |
| ● D  | Achtung vor den Schritten : | Seiten: 10 - 11 |

(A)

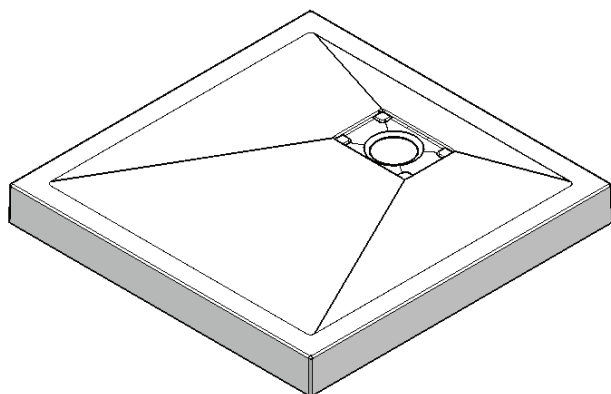
X1



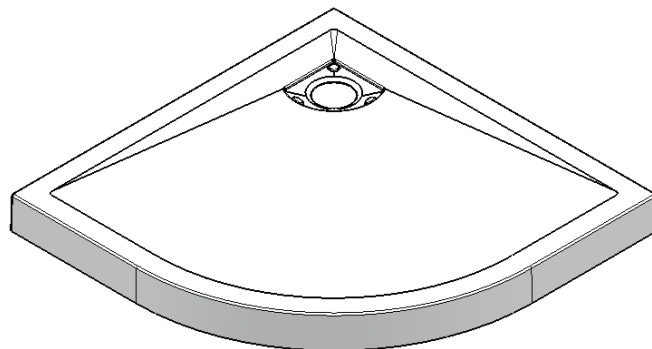
90x70	REC183	120x90	REC240	150x90	REC396	170x70	REC243
100x70	REC285	140x70	REC287	160x70	REC288	170x80	REC244
100x80	REC184	140x80	REC186	160x80	REC242	170x90	REC296
100x90	REC295	140x90	REC241	160x90	REC400	180x80	REC245
120x70	REC286						



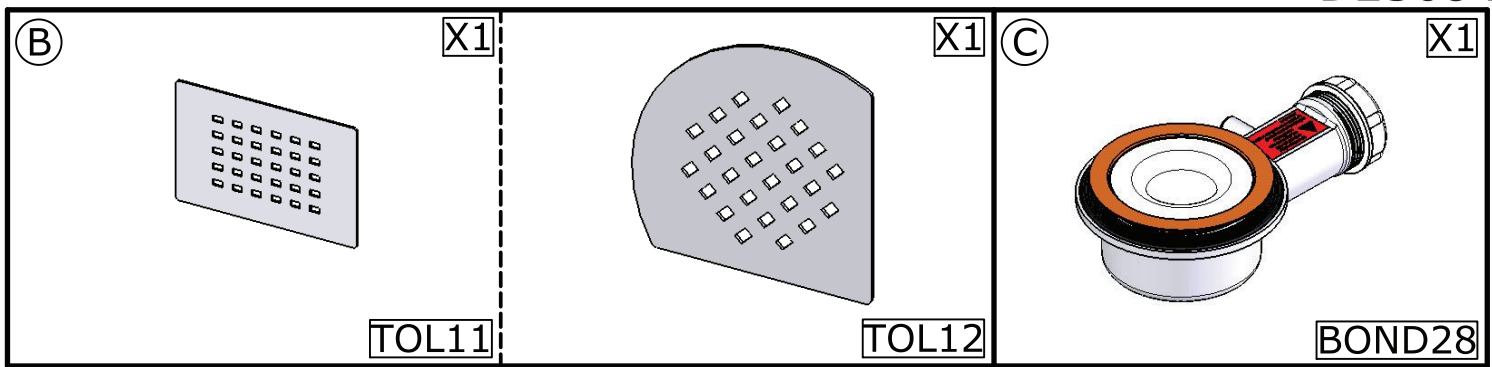
120x70	REC378					170x80	REC387
120x80	REC379						
120x90	REC380						
120x100	REC578	140x100	REC532	160x80	REC385	170x90	REC388
140x70	REC381	150x90	REC395	160x90	REC399	180x80	REC389
140x80	REC382	150x100	REC534	160x100	REC536	180x90	REC538
140x90	REC383	160x70	REC384	170x70	REC386	180x100	REC579



80x80	REC180
90x90	REC181
100x100	REC182

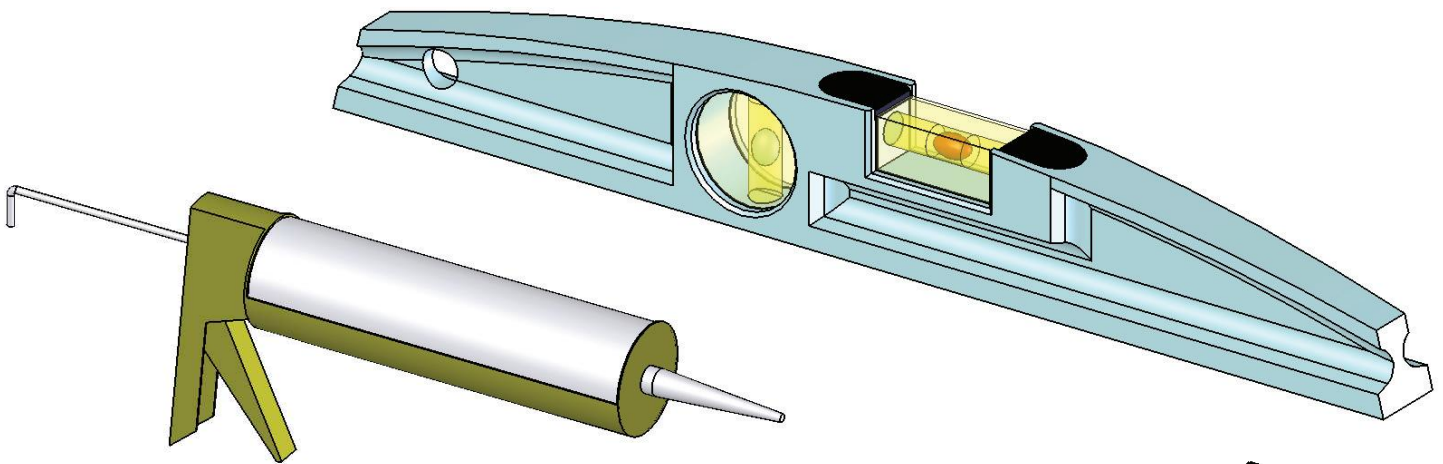


90x90	REC178
100x100	REC179



Les quantités données sont les quantités utiles au montage. les sachets fournis contiennent des pièces supplémentaires.  
 Las cantidades indicadas son las cantidades necesarias para el montaje. Las bolsitas incluidas contienen piezas suplementarias.  
 De aangegeven aantallen zijn vereist voor de montage. De verpakking bevat extra onderdelen.  
 Die Mengenangaben beziehen sich auf die für die Montage nötigen Teile. Eventuell weitere beige packte Teile ignorieren.

### Matériel nécessaire / Material necesario Nodige gereedschap / Benötigtes Werkzeug

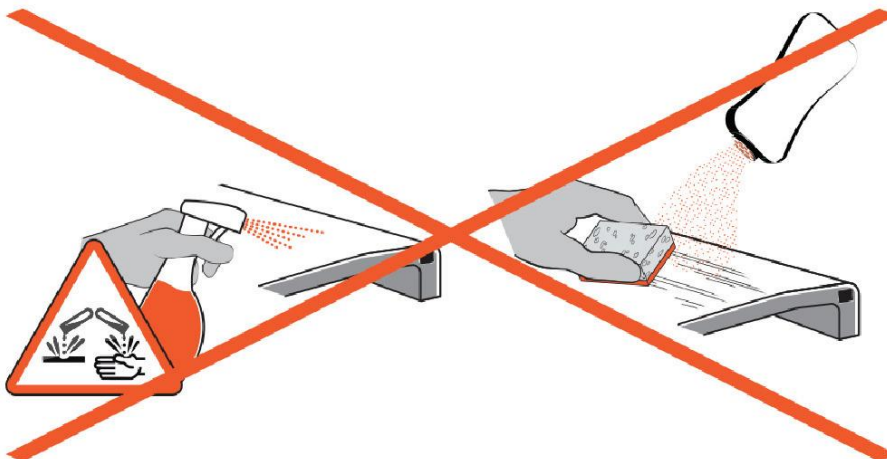


Utiliser un silicone adapté au matériau de chaque support (faïence, acrylique, etc.)

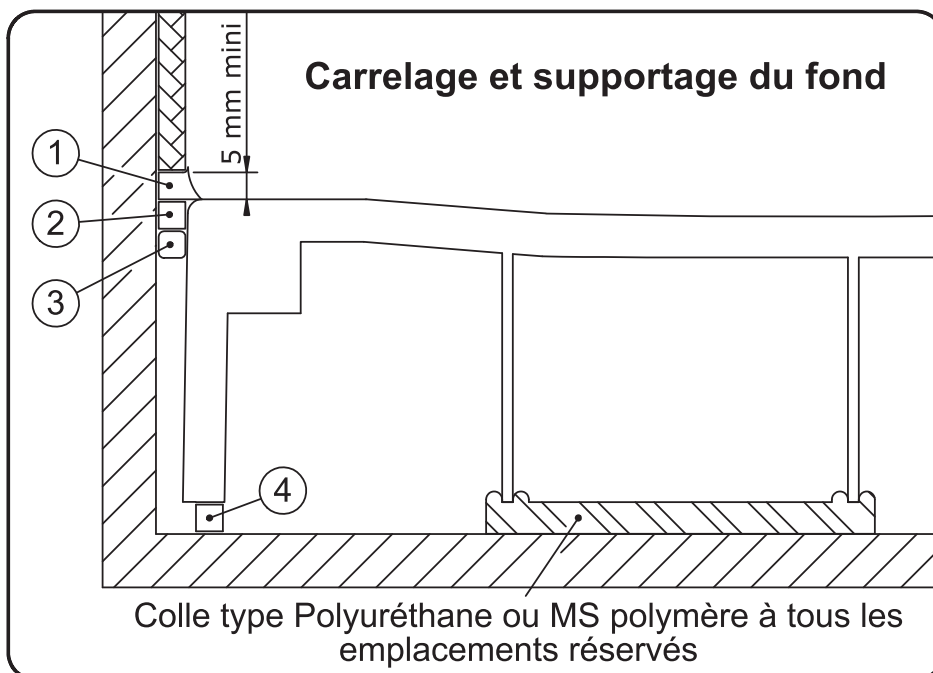
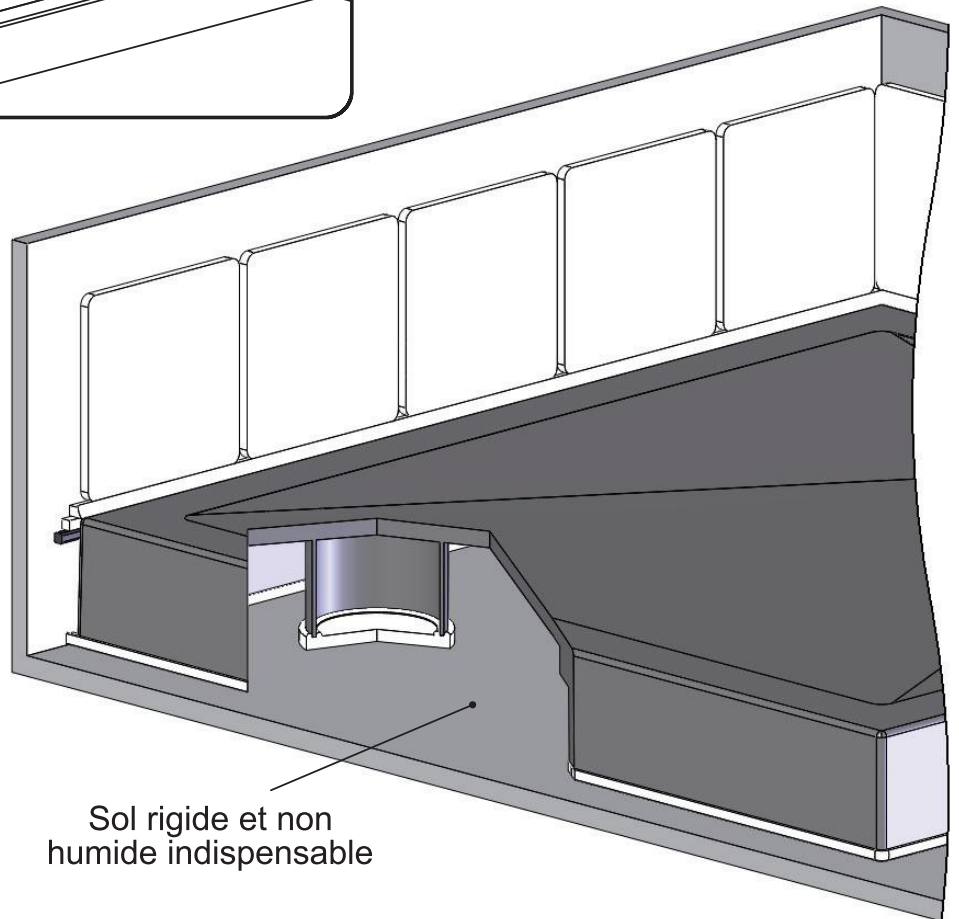
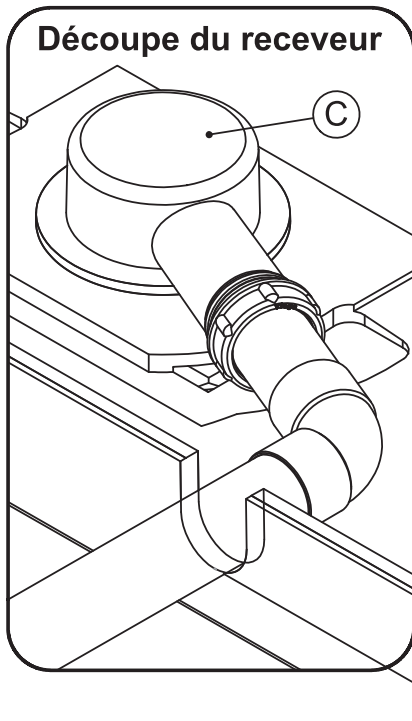
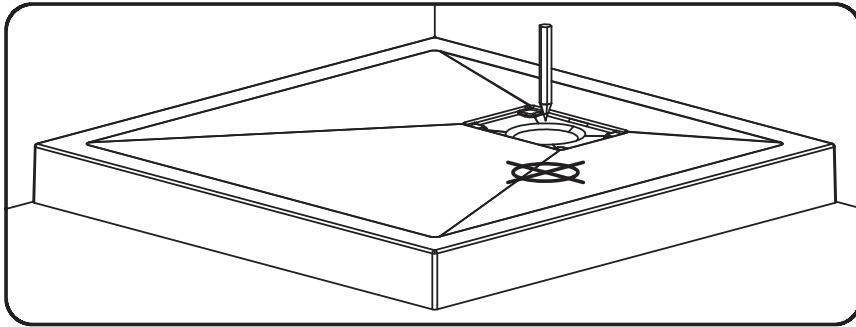
Usar una silicona adecuada para cada tipo de material (loza, acrílico, etc.)

Gebruik siliconenkit die geschikt is voor iedere ondergrond (tegelwerk, acryl, etc.)

Für das jeweilige Trägermaterial (Stein, Acryl usw.) geeignetes Silikon verwenden



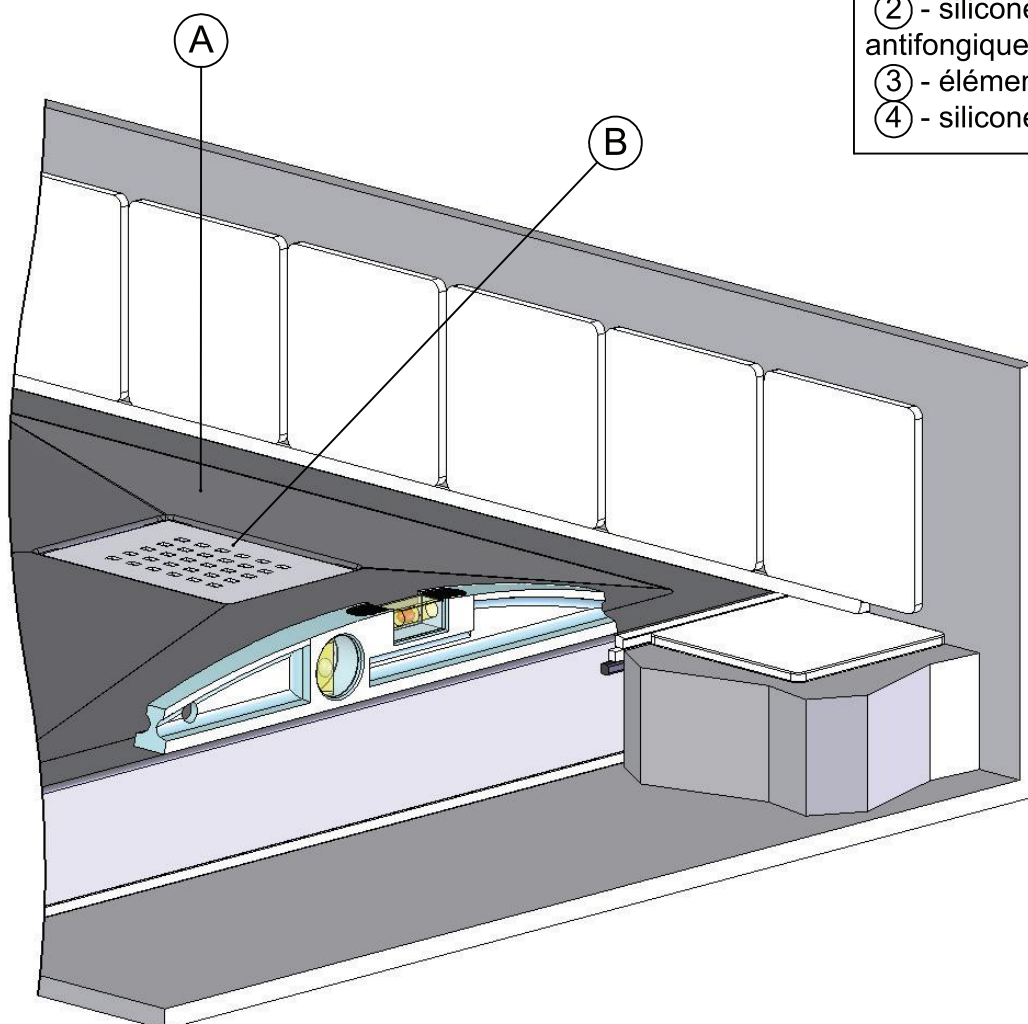
Tracer la position de la bonde et réaliser un montage à blanc de la bonde et du receveur





Le montage d'une *soupape anti-vide* est nécessaire pour une utilisation optimale si un autre appareil sanitaire est raccordé sur la même évacuation.

- ① - silicone de finition traité antifongique de 5mm de largeur minimum
- ② - silicone d'étanchéité souple traité antifongique
- ③ - élément de soutien du joint silicone
- ④ - silicone d'appui

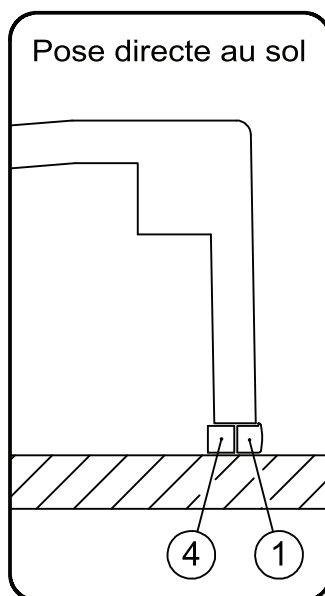


Pendant toute la durée des travaux, protéger le receveur contre toute agression : brûlures, chocs, rayures, décapants...



Le receveur ne doit subir aucune modification (sciage, meulage de renfort...) autre que celles prévues par le fabricant.

Pose directe au sol



Encastrement bord à bord

