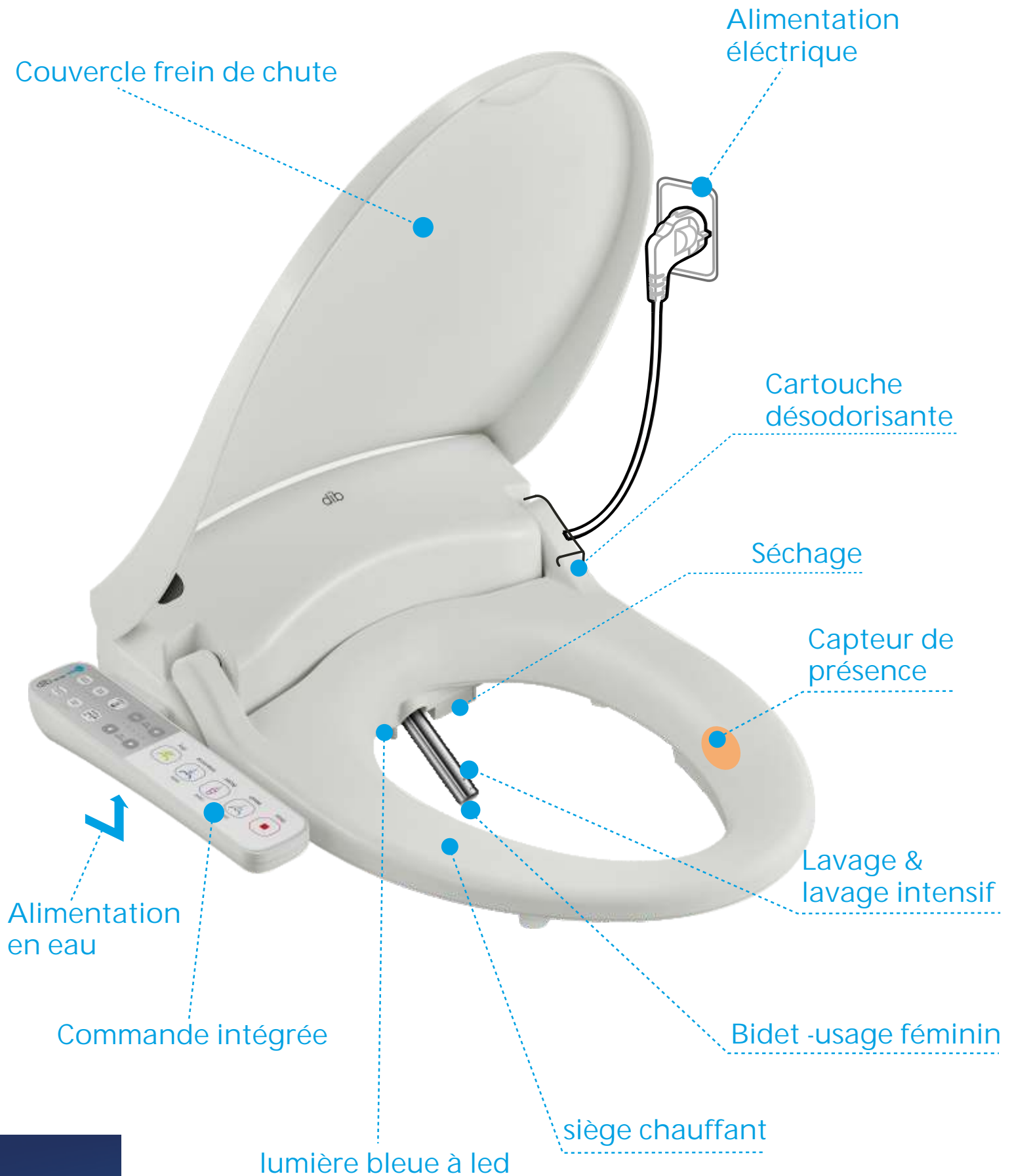


ABATTANT LAVANT B43  
Présentation



# ABATTANT LAVANT B43

## fiche technique

Abattant lavant multifonctions avec télécommande intégrée



réf.	gencod	Cond.
B43	3544000002406	1

Abattant lavant multifonctions, facile à utiliser avec télécommande intégrée. Grâce à sa télécommande intuitive, le B43 permet une hygiène intime à tout moment de la journée. Le siège est chauffant pour un confort optimal, la température et la pression de l'eau sont réglables. Il dispose des fonctions lavage, séchage, chauffage.

livré avec flexibles d'alimentation, flexible d'arrivée d'eau 1/2" L 0.60 m + Té de raccordement. Abattant déclinable  
Câble électrique 1.5 m, AC 220-240 V, 50-60hz, 870 W, indice de protection IPX4,  
Dimensions: larg 472 x Long 496 x H 165 mm, poids : 7 kg



Chauffage continu



Siège chauffant



Lavage doux mais puissant pour un nettoyage optimal. Buse en inox.



la lumière bleue à led fournit la luminosité pour voir les toilettes sans allumer la lumière de la salle de bain



Lavage jet air-eau doux mais puissant pour un nettoyage

Autonettoyant: nettoyage de la buse à chaque utilisation

Déclinable: démontage facile pour un nettoyage parfait

**BIDET** usage féminin exécuter la fonction bidet (2 minutes)

**LAVAGE PUISSANT** exécuter la fonction de lavage puissant (2 minutes)

**SÉCHAGE** exécuter la fonction séchage (3 minutes)

**CONTRÔLE DE LA BUSE** contrôler la position de la buse

**IMPULSION** exécuter la fonction impulsion du jet, la pression de l'eau varie de forte à faible

**STOP** interrompt toutes les fonctions

**LAVAGE** exécuter la fonction lavage (2 minutes)

**POWER CONTROL** pression de l'eau et la température de séchage peuvent être ajustées en appuyant sur +/-

**ENFANTS** mode sécurité enfants. Buse, pression, et température adaptées aux enfants.

**TEMPERATURE DE L'EAU** réglage de la température de l'eau (basse/moyenne/haute)

**NETTOYAGE DE LA BUSE** sélectionner le nettoyage de la buse sans être assis, la buse se nettoie 3 fois, puis la buse s'allonge et s'arrête pour le nettoyage manuel

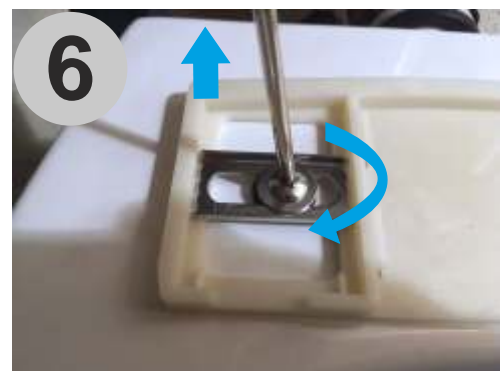
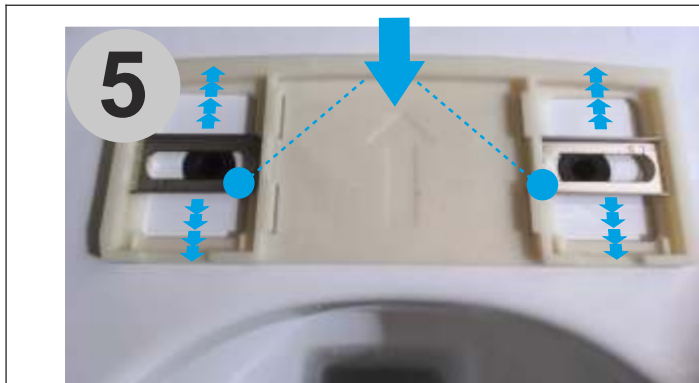
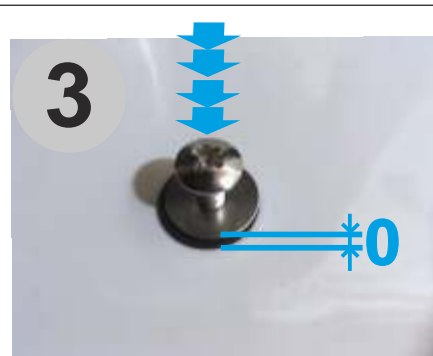
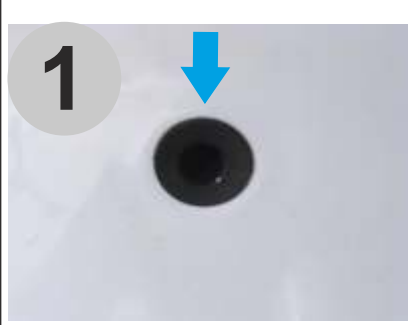
**ECONOMIE D'ÉNERGIE** mode économie d'énergie. Annulation du mode économie d'énergie

# ABATTANT LAVANT B43 installation

PRÉVOIR UNE ALIMENTATION EN EAU À GAUCHE DE L'ABATTANT ET UNE ALIMENTATION ELECTRIQUE AVEC PRISE DE TERRE À DROITE DE L'ABATTANT

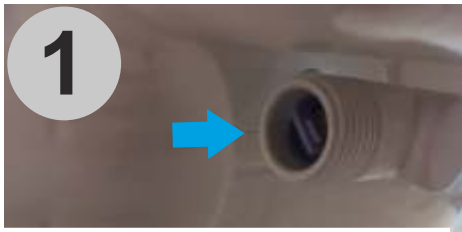


Accessoires de fixation

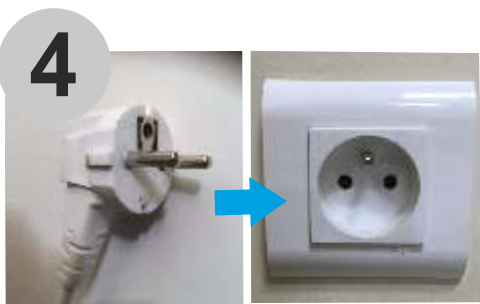


# ABATTANT LAVANT B43

## raccordement et branchement



1  
livré avec flexibles d'alimentation, flexible d'arrivée d'eau 1/2" L 0.60 m + Té de raccordement.



4  
Câble électrique 1.5 m, AC 220-240 V, 50-60hz, 870 W, indice de protection IPX4, (= Protégé contre les projections d'eau de toutes directions)



6 Démontage de l'abattant  
appuyer sur le bouton et tirer l'abattant

### Mise en route



1  
Ouvrir le robinet d'alimentation en eau, vérifier l'étanchéité des raccords.  
Brancher l'alimentation électrique, la buse doit sortir et se rétracter.  
Placer votre main sur le capteur de présence sur la lunette, le réservoir se remplit d'eau.

# ABATTANT LAVANT B43

## Fonctions

**BIDET** usage féminin  
exécuter la fonction bidet  
(2 minutes)

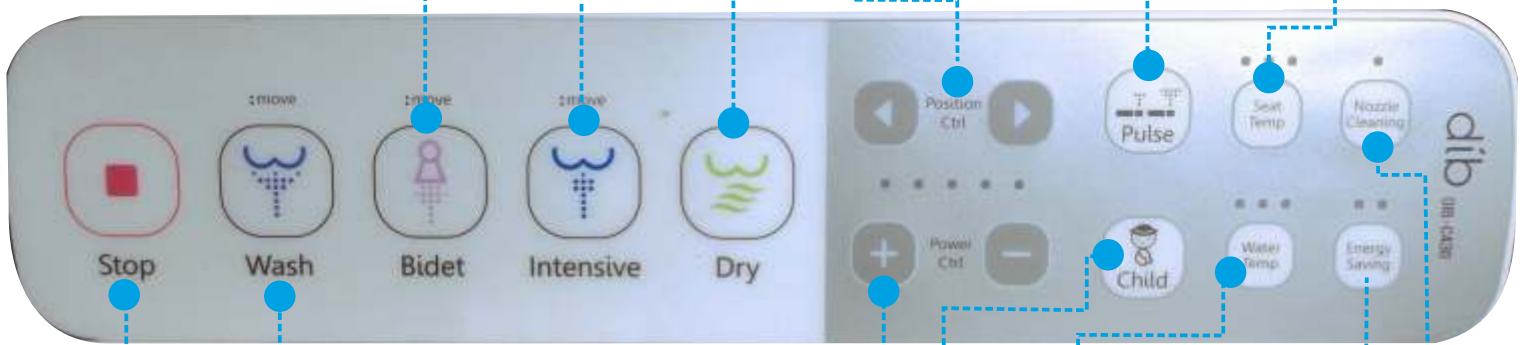
**LAVAGE PUISSANT**  
exécuter la fonction de  
lavage puissant  
(2 minutes)

**SÉCHAGE**  
exécuter la fonction  
séchage  
(3 minutes)

**CONTRÔLE DE LA BUSE**  
contrôler la position de la  
buse

**IMPULSION**  
exécuter la  
fonction  
impulsion du jet,  
la pression de  
l'eau varie de  
forte à faible

**TEMPERATURE DU  
SIEGE**  
contrôler la température  
de la lunette  
(basse/moyenne/ haute)



**STOP**  
interrompre  
toutes les  
fonctions

**LAVAGE**  
exécuter la fonction  
lavage  
(2 minutes)

**POWER CONTROL**  
pression de l'eau et la  
température de séchage  
peuvent être ajustées en  
appuyant sur +/-

**ENFANTS**  
mode sécurité  
enfants.  
Buse, pression,  
et température  
adaptées aux  
enfants.

**TEMPERATURE DE L'EAU**  
réglage de la température de  
l'eau  
(basse/moyenne/haute)

**ECONOMIE D'ÉNERGIE**  
mode économie d'énergie.  
Annulation du mode économie d'énergie

**NETTOYAGE DE LA BUSE**  
sélectionner le nettoyage de  
la buse sans être assis, la  
buse se nettoie 3 fois, puis la  
buse s'allonge et s'arrête  
pour le nettoyage manuel

# ABATTANT LAVANT B43

indice de protection IPX 4

INDICE DE PROTECTION IP X4 :

L'INDICE IPX4 D'UN PRODUIT SIGNIFIE QUE LE PRODUIT EST ADAPTE À TOUTES LES CONDITIONS CLIMATIQUES ET RÉSISTE AU FORTES PROJECTIONS D'EAU. CEPENDANT, IL NE RÉSISTE PAS À L'IMMERSION.

